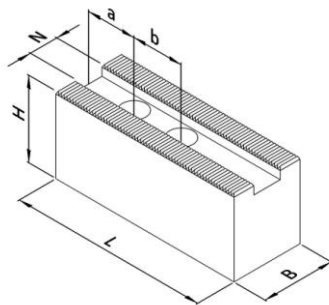


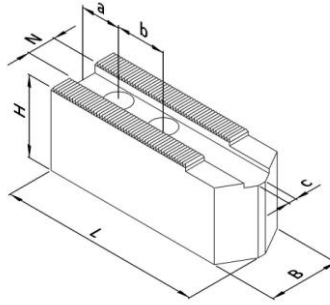
Futterhersteller: **Schunk**
 Futterbezeichnung: **ROTA NCF plus 215-66**
 Spitzverzahnung: **1,5mm x 60°**

REMO^{GmbH}
 Spanntechnik 
 Behringstraße 13
 63814 Mainaschaff
 Telefon: 06021/ 438 872 - 0
 Fax: 06021 / 438 872 - 20

Weiche Aufsatzbacken



Ausführung I



Ausführung II

Fertigbearbeitung

- universeller Einsatz
- an Werkstücke anpassbar
- angeschrägte Version für kleine Spanndurchmesser

Stahl:

- 16MnCr5, einsatzhärtbar
- präzisionsgefräste Nute und Verzahnung

RG 110

| Artikel-Nr. | Ausführung | N [mm] | B [mm] | H [mm] | L [mm] | a [mm] | b [mm] | c [mm] | Schrauben DIN 912 | Gewicht [kg/Satz] | Preis [€/Satz] |
|-------------|------------|--------|--------|--------|--------|--------|--------|--------|-------------------|-------------------|----------------|
| 102 110 | I | 14 | 35 | 40 | 95 | 24 | 25 | - | M12 | 2,5 | 33,00 |
| 102 120 | I | 14 | 35 | 60 | 95 | 24 | 25 | - | M12 | 3,8 | 40,00 |
| 102 210 | II | 14 | 35 | 40 | 100 | 20 | 25 | 4 | M12 | 2,5 | 42,50 |
| 102 220 | II | 14 | 35 | 60 | 100 | 20 | 25 | 4 | M12 | 3,8 | 56,00 |

Stahl:

- 16MnCr5, einsatzhärtbar
- erhöhte Präzision durch geschliffene Verzahnung
- brüniert

RG 111

| Artikel-Nr. | Ausführung | N [mm] | B [mm] | H [mm] | L [mm] | a [mm] | b [mm] | c [mm] | Schrauben DIN 912 | Gewicht [kg/Satz] | Preis [€/Satz] |
|-------------|------------|--------|--------|--------|--------|--------|--------|--------|-------------------|-------------------|----------------|
| 102 111 | I | 14 | 35 | 40 | 95 | 24 | 25 | - | M12 | 2,5 | 39,50 |
| 102 121 | I | 14 | 35 | 60 | 95 | 24 | 25 | - | M12 | 3,8 | 48,50 |
| 102 131 | I | 14 | 40 | 80 | 95 | 24 | 25 | - | M12 | 6,0 | 63,70 |
| 102 211 | II | 14 | 35 | 40 | 100 | 20 | 25 | 4 | M12 | 2,5 | 50,50 |
| 102 221 | II | 14 | 35 | 60 | 100 | 20 | 25 | 4 | M12 | 3,8 | 64,00 |
| 102 231 | II | 14 | 40 | 80 | 100 | 20 | 25 | 4 | M12 | 6,0 | 74,00 |

Aluminium:

- Aluminium, hochfest (Zugfestigkeit \approx Stahl)
- geringe Masse ($\approx 1/3$ von Stahl)
- höhere Spannkräfte durch geringere Fliehkräfte

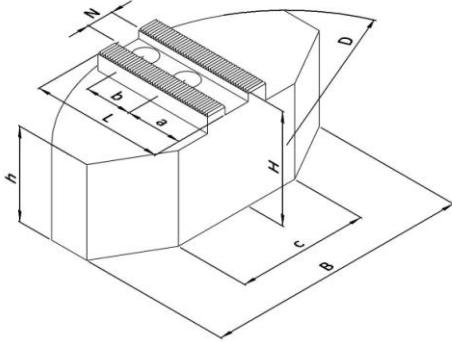
RG 112

| Artikel-Nr. | Ausführung | N [mm] | B [mm] | H [mm] | L [mm] | a [mm] | b [mm] | c [mm] | Schrauben DIN 912 | Gewicht [kg/Satz] | Preis [€/Satz] |
|-------------|------------|--------|--------|--------|--------|--------|--------|--------|-------------------|-------------------|----------------|
| 102 112 | I | 14 | 35 | 40 | 95 | 24 | 25 | - | M12 | 0,9 | 44,50 |
| 102 122 | I | 14 | 35 | 60 | 95 | 24 | 25 | - | M12 | 1,4 | 54,70 |
| 102 132 | I | 14 | 40 | 80 | 95 | 24 | 25 | - | M12 | 2,2 | 72,10 |
| 102 212 | II | 14 | 35 | 40 | 100 | 20 | 25 | 4 | M12 | 0,9 | 56,90 |
| 102 222 | II | 14 | 35 | 60 | 100 | 20 | 25 | 4 | M12 | 1,4 | 72,40 |
| 102 232 | II | 14 | 40 | 80 | 100 | 20 | 25 | 4 | M12 | 2,2 | 83,80 |

Futterhersteller: **Schunk**
 Futterbezeichnung: **ROTA NCF plus 215-66**
 Spitzverzahnung: **1,5mm x 60°**

Behringstraße 13
 63814 Mainaschaff
 Telefon: 06021/ 438 872 - 0
 Fax: 06021 / 438 872 - 20

Weiche Segmentbacken



Fertigbearbeitung

- Verzugsarme Spannung dünnwandiger Werkstücke

Stahl:

- 16MnCr5, einsatzhärtbar
- erhöhte Präzision durch geschliffene Verzahnung
- brüniert

RG 114

| Artikel-Nr. | N [mm] | B [mm] | H [mm] | L [mm] | D [mm] | a [mm] | b [mm] | c [mm] | h [mm] | Schrauben DIN 912 | ideal für \emptyset | Gewicht [kg/Satz] | Preis [€/Satz] |
|-------------|--------|--------|--------|--------|--------|--------|--------|--------|--------|-------------------|-----------------------|-------------------|----------------|
| 102 711 | 14 | 115 | 58 | 80 | 200 | 40 | 25 | 50 | 50 | M12 | 60-135 | 9,0 | 220,00 |
| 102 721 | 14 | 115 | 78 | 80 | 200 | 40 | 25 | 50 | 70 | M12 | 60-135 | 12,5 | 260,00 |
| 102 731 | 14 | 147 | 58 | 75 | 200 | 35 | 25 | 90 | 50 | M12 | 110-180 | 10,5 | 220,00 |
| 102 741 | 14 | 147 | 78 | 75 | 200 | 35 | 25 | 90 | 70 | M12 | 110-180 | 14,5 | 260,00 |

Aluminium:

- Aluminium, hochfest (Zugfestigkeit \approx Stahl)
- geringe Masse ($\approx 1/3$ von Stahl)
- höhere Spannkraft durch geringere Fliehkräfte

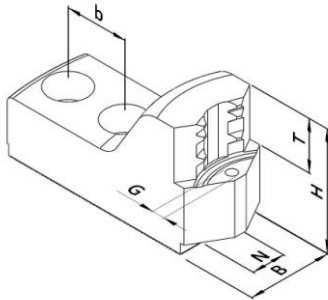
RG 115

| Artikel-Nr. | N [mm] | B [mm] | H [mm] | L [mm] | D [mm] | a [mm] | b [mm] | c [mm] | h [mm] | Schrauben DIN 912 | ideal für \emptyset | Gewicht [kg/Satz] | Preis [€/Satz] |
|-------------|--------|--------|--------|--------|--------|--------|--------|--------|--------|-------------------|-----------------------|-------------------|----------------|
| 102 712 | 14 | 115 | 58 | 80 | 200 | 40 | 25 | 50 | 50 | M12 | 60-135 | 3,3 | 260,00 |
| 102 722 | 14 | 115 | 78 | 80 | 200 | 40 | 25 | 50 | 70 | M12 | 60-135 | 4,5 | 299,00 |
| 102 732 | 14 | 147 | 58 | 75 | 200 | 35 | 25 | 90 | 50 | M12 | 110-180 | 3,8 | 260,00 |
| 102 742 | 14 | 147 | 78 | 75 | 200 | 35 | 25 | 90 | 70 | M12 | 110-180 | 5,3 | 299,00 |

Futterhersteller: **Schunk**
 Futterbezeichnung: **ROTA NCF plus 215-66**
 Spitzverzahnung: **1,5mm x 60°**

Behringstraße 13
 63814 Mainaschaff
 Telefon: 06021/ 438 872 - 0
 Fax: 06021 / 438 872 - 20

Harte Krallenbacken - Außenspannung



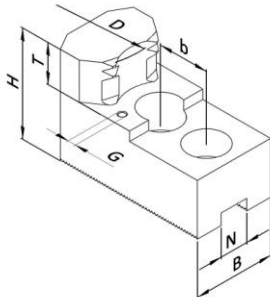
Rohteilspannung

- Außenspannung
- einsatzgehärtet
- brüniert
- Einspanntiefe über Auflagebolzen einstellbar

RG 116

| Artikel-Nr. | Spannbereich [mm] | Schwingkreis [mm] | N [mm] | B [mm] | H [mm] | T [mm] | b [mm] | G | Schrauben DIN 912 | Gewicht [kg/Satz] | Preis [€/Satz] |
|-------------|-------------------|-------------------|--------|--------|--------|--------|--------|----|-------------------|-------------------|----------------|
| 102 414 | 39 - 70 | 230 | 14 | 35 | 53 | 25 | 25 | M6 | M12 | 2,1 | 244,00 |
| 102 424 | 64 - 94 | 230 | 14 | 35 | 53 | 25 | 25 | M6 | M12 | 1,8 | 244,00 |
| 102 434 | 88 - 118 | 230 | 14 | 40 | 53 | 25 | 25 | M6 | M12 | 1,8 | 244,00 |
| 102 444 | 112 - 142 | 230 | 14 | 40 | 53 | 25 | 25 | M6 | M12 | 1,8 | 244,00 |
| 102 454 | 135 - 166 | 230 | 14 | 40 | 53 | 25 | 25 | M6 | M12 | 1,8 | 244,00 |
| 102 464 | 159 - 190 | 255 | 14 | 40 | 53 | 25 | 25 | M6 | M12 | 1,9 | 244,00 |

Harte Krallenbacken - Innenspannung



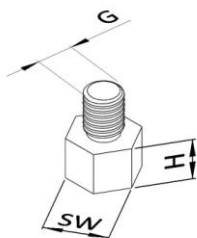
Rohteilspannung

- Innenspannung
- einsatzgehärtet
- brüniert
- Einspanntiefe über Auflagebolzen einstellbar

RG 116

| Artikel-Nr. | Spannbereich [mm] | Schwingkreis [mm] | N [mm] | B [mm] | H [mm] | T [mm] | b [mm] | G | Schrauben DIN 912 | Gewicht [kg/Satz] | Preis [€/Satz] |
|-------------|-------------------|-------------------|--------|--------|--------|--------|--------|----|-------------------|-------------------|----------------|
| 102 415 | 64 - 92 | 230 | 14 | 35 | 53 | 20 | 25 | M6 | M12 | 2,0 | 244,00 |
| 102 425 | 89 - 114 | 230 | 14 | 40 | 53 | 20 | 25 | M6 | M12 | 2,4 | 244,00 |
| 102 435 | 111 - 136 | 230 | 14 | 40 | 53 | 20 | 25 | M6 | M12 | 2,1 | 244,00 |
| 102 445 | 133 - 158 | 230 | 14 | 40 | 53 | 20 | 25 | M6 | M12 | 2,1 | 244,00 |
| 102 455 | 155 - 180 | 230 | 14 | 40 | 53 | 20 | 25 | M6 | M12 | 2,1 | 244,00 |

Auflagebolzen



RG 120

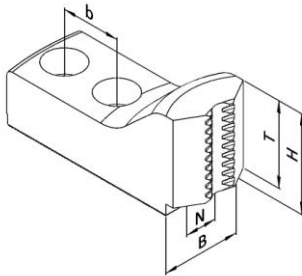
| Artikel-Nr. | H [mm] | SW [mm] | G | Preis [€/St.] |
|-------------|--------|---------|----|---------------|
| 189 005 | 5 | 10 | M6 | 3,80 |
| 189 010 | 10 | 10 | M6 | 3,80 |
| 189 015 | 15 | 10 | M6 | 3,80 |
| 189 020 | 20 | 10 | M6 | 3,80 |
| 189 025 | 25 | 10 | M6 | 3,80 |

- C45, induktiv härtbar
- brüniert

Futterhersteller: **Schunk**
 Futterbezeichnung: **ROTA NCF plus 215-66**
 Spitzverzahnung: **1,5mm x 60°**

Behringstraße 13
 63814 Mainaschaff
 Telefon: 06021/ 438 872 - 0
 Fax: 06021 / 438 872 - 20

Harte Krallen-Stangenbacken



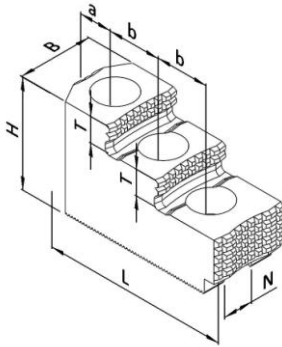
Rohteilspannung

- Stangenmaterial
- einsatzgehärtet
- brüniert

RG 116

| Artikel-Nr. | Spannbereich [mm] | Schwingkreis [mm] | N [mm] | B [mm] | H [mm] | T [mm] | b [mm] | Schrauben DIN 912 | Gewicht [kg/Satz] | Preis [€/Satz] |
|-------------|-------------------|-------------------|--------|--------|--------|--------|--------|-------------------|-------------------|----------------|
| 102 514 | 23 - 53 | 231 | 14 | 35 | 45 | 38 | 25 | M12 | 2,0 | 258,00 |
| 102 524 | 47 - 78 | 231 | 14 | 35 | 45 | 38 | 25 | M12 | 1,7 | 258,00 |

Harte Stufenaufsatzbacken



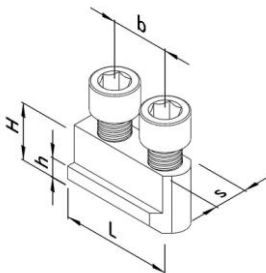
universeller Einsatz

- Außen- und Innenspannung
- Roh- und Fertigteilspannung (für Fertigteilspannung müssen die Aufsatzbacken auf dem Einsatzfutter ausgeschliffen werden)
- einsatzgehärtet
- brüniert

RG 117

| Artikel-Nr. | N [mm] | B [mm] | H [mm] | L [mm] | T [mm] | a [mm] | b [mm] | Schrauben DIN 912 | Gewicht [kg/Satz] | Preis [€/Satz] |
|-------------|--------|--------|--------|--------|--------|--------|--------|-------------------|-------------------|----------------|
| 102 613 | 14 | 35 | 54 | 90 | 13 | 18 | 25 | M12 | 2,0 | 275,00 |

Nutensteine



- vergütet und präzisionsgeschliffen
- incl. Zylinderschrauben, DIN 912-12.9

RG 113

| Artikel-Nr. | s [mm] | H [mm] | h [mm] | b [mm] | Gewinde | Zylinder-schraube DIN 912 | Max. zul. Anzieh-drehmoment [Nm] | Preis [€/St.] |
|-------------|--------|--------|--------|--------|---------|---------------------------|----------------------------------|---------------|
| 190 004 | 14 | 20,5 | 8,5 | 25 | M12 | M12x30 | 70 | 24,50 |